

交通银行328亿元A股+H股配股



- 328亿元配股
- 2010年6月
- 联席主承销商

交易概况

发行类型 配股

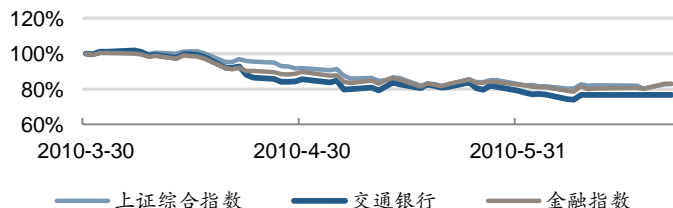
发行数量 每10股配售不超过1.5股

募集资金 327.74亿元 (A股171.25亿元人民币/H股177.83亿港元)

交易执行时间表

董事会公告议案日期	2010年03月30日
股东大会决议通过日期	2010年04月20日
获银监会批复日期	2010年04月21日
申报证监会日期	2010年04月22日
获证监会核准日期	2010年05月28日
获证监会批文日期	2010年06月04日
配股发行公告日期	2010年06月07日
A股配股发行结果日期	2010年06月23日
H股配股发行结果日期	2010年07月09日

交易期间市场情况



交易亮点

■ 最紧凑的项目执行时间表

- 此次配股项目自2010年3月初正式启动至A股部分配股完成用时3月，创造了正常再融资项目执行速度的纪录
- 股东大会决议通过后1天时间取得银监会就本次融资方案的批复，凸显了前期向银监会进行预申报的积极意义，监管机关前期的充分沟通，为项目的快速推进奠定了良好的基础
- 证监会审核时间仅用了1个月，由于前期尽职调查较为充分、申报材料质量较高、且对证监会关注问题所做的充分准备，使得能够以最紧凑的时间节奏完成反馈回复，极大地提高了审核效率，加快了审核速度，为早日安排发审会及发审会无条件通过后1周即取得发行批文创造了条件

■ 全面而有效的持续股东沟通工作

- 交通银行股东结构复杂，45万户股东中，一般法人机构投资者占比较高，股东中财政厅局系统的股东比重较大
- 主承销商与交通银行各地分支机构紧密配合，利用分行的渠道优势和券商的专业优势，积极开展全面的股东沟通工作，覆盖了全部持股量在4万股以上的一般法人股东和机构股东
- 针对财政厅局股东的特殊性，主承销商结合过往经验，制订了针对该等股东的沟通备忘录，并通过有效的沟通渠道，深入开展工作
- 针对参配意向不明确或不愿参配的股东，主承销商本着不放弃的态度，多次进行了细致的沟通，就股东所关注及顾虑的问题予以详细的解答，并向股东提出有效的建议
- 瑞信方正负责股东部分的认配率达到98.88%，在6家承销商中排名第2

■ 在低迷的市场环境下，以较低的配股折扣，获得了较高的认配率

- 在低迷的市场行情下，此次配股以7折的价格高价发行，低于前期发行的兴业银行6.4折及招商银行5.4折的折扣率，创造了同行业乃至市场配股先例中配股折价率的记录，却依然获得97.84%的认配比例